



DPwinEHE - Actualización Versión 1.1.0.8 (04/08/2017)

DPwinEHE optimiza el cálculo de armadura y espesores además de renovar completamente su interfaz de usuario mejorando las herramientas gráficas existentes y añadiendo nuevas.

Optimización del cálculo:

Se optimiza el cálculo de armadura ampliando la comprobación a cortante e incluyendo la consideración de la resistencia mínima del hormigón.

Se mejora la comprobación de cuantía geométrica reduciendo armado en paredes de espesores superiores a los 50cm y alturas mayores a 2.5m.

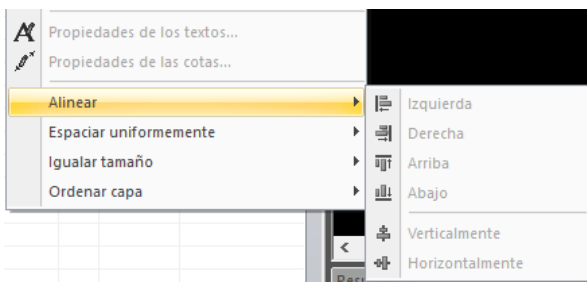
Se incluye la posibilidad de armar con malla electrosoldada (diámetros de 4 a 16mm).

Se amplía el rango de espesores mínimos admitidos tanto en paredes como soleras y se modifica el crecimiento del mismo para rangos inferiores a 20cm.

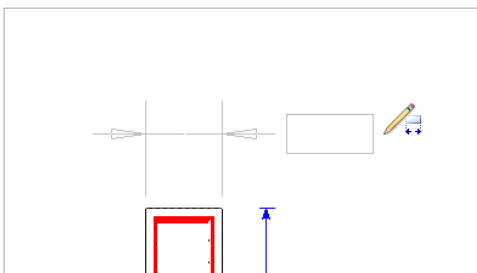
Se completan todas las tipologías de cementos recogidos en la EHE-08.

Rediseño de la interfaz de usuario con las siguientes modificaciones:

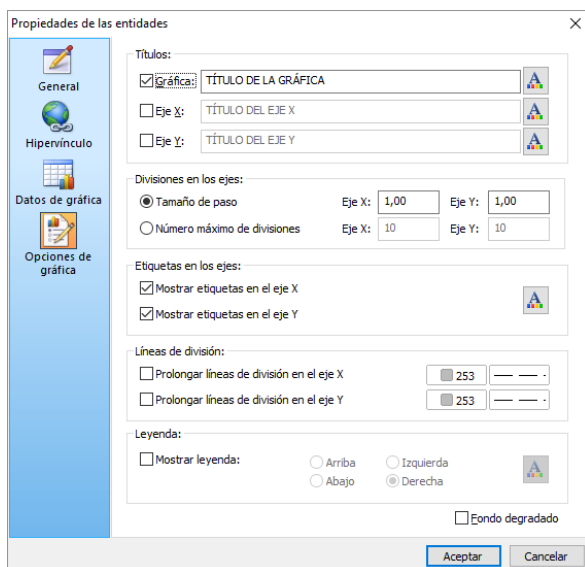
- **Nuevas herramientas de edición gráfica para el retoque de planos:**
 - Inserción de imágenes (bmp, jpg, png, pdf...)
 - Posibilidad de dibujo a mano alzada (boceto)
 - Creación de líneas paralelas
 - Conversión a polilíneas
 - Dividir líneas
 - Nuevos comandos de alineación y gestión de capas:



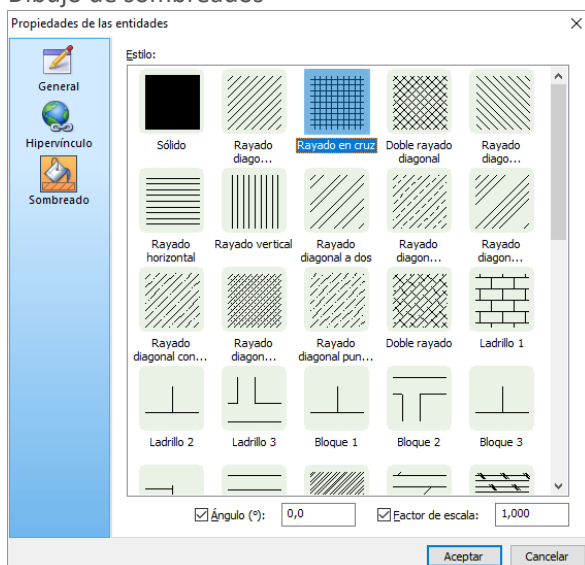
- Creación manual de cotas lineales o por puntero



○ Creación de gráficas



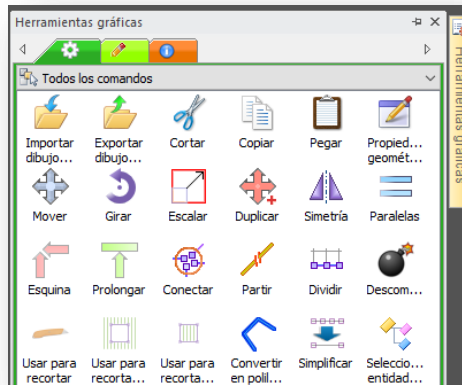
○ Dibujo de sombreados



- **Barras de herramientas personalizables.** Nuevo sistema de barras de herramientas personalizables por el usuario donde podrá crear nuevas barras, añadir o quitar botones, cambiar su imagen asociada, añadir o no texto identificativo, acoplar a cualquier parte de la aplicación, etc.
- **Accesos de teclado configurables:** Posibilidad de configurar accesos directos de teclado para cualquiera de los comandos de menú de la aplicación, haciendo mucho más fácil y rápido el manejo de las opciones más comunes.
- **Apariencia personalizada:** Posibilidad de configurar la apariencia de la aplicación. Mediante el menú "Ver/Apariencia de la aplicación", podrá asemejar el entorno de la aplicación a aplicaciones estándar de Microsoft, tales como Windows 2000 ó XP, Office XP, 2003 ó 2007 ó Microsoft Visual .NET 2005.
- **Acceso a herramientas externas:** Nuevos accesos directos a programas en el menú "Herramientas". Inicialmente se incluye el acceso a las siguientes herramientas: Conversor de unidades, Calculadora, Bloc de notas, Paint y Explorador de Windows. Desde la opción "Ver/Barras de herramientas/Personalizar" es posible definir hasta 10 accesos directos a programas o documentos que se añadirán automáticamente al menú "Herramientas", y que podrán ser añadidos a cualquier barra de herramientas del programa.

Nuevo panel de herramientas gráficas:

Este panel contiene los accesos directos a los comandos y herramientas gráficas disponibles en el programa ordenados en solapas por tipo de utilización.



Opción Seleccionar Todo:

Esta opción de menú permite seleccionar los elementos del dibujo que cumplan con un criterio determinado. Es posible establecer múltiples tipos de filtros: Por tipo de elemento, por capa, por color o estilo....

